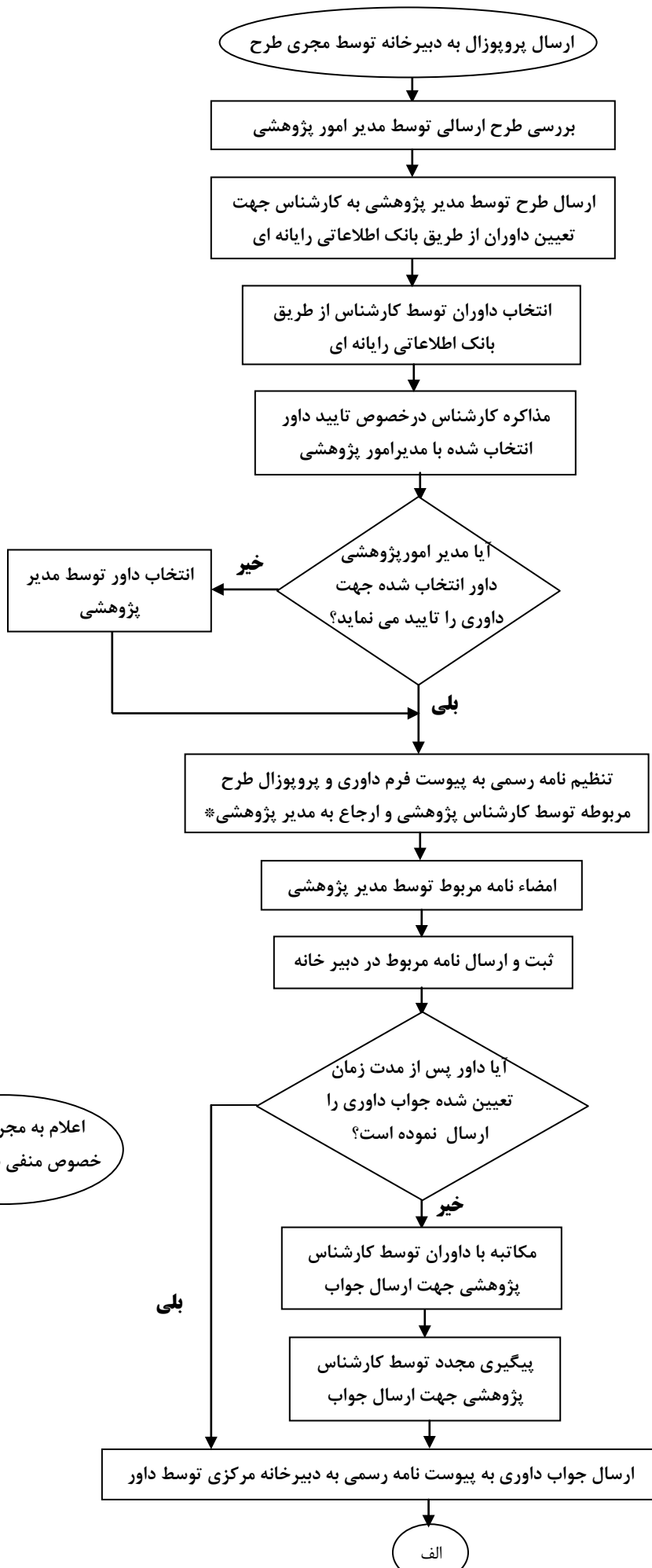
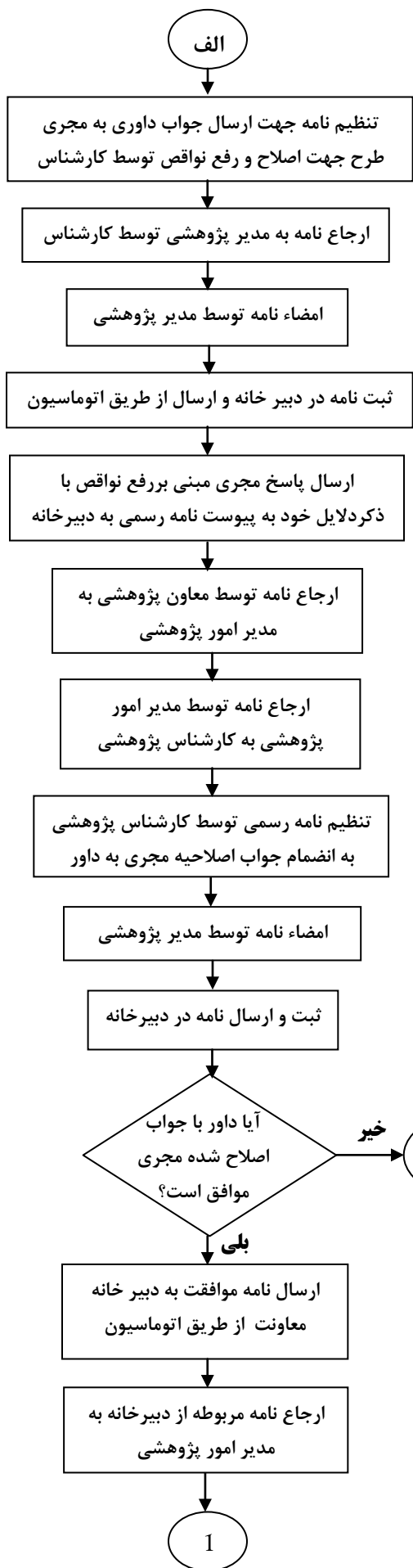
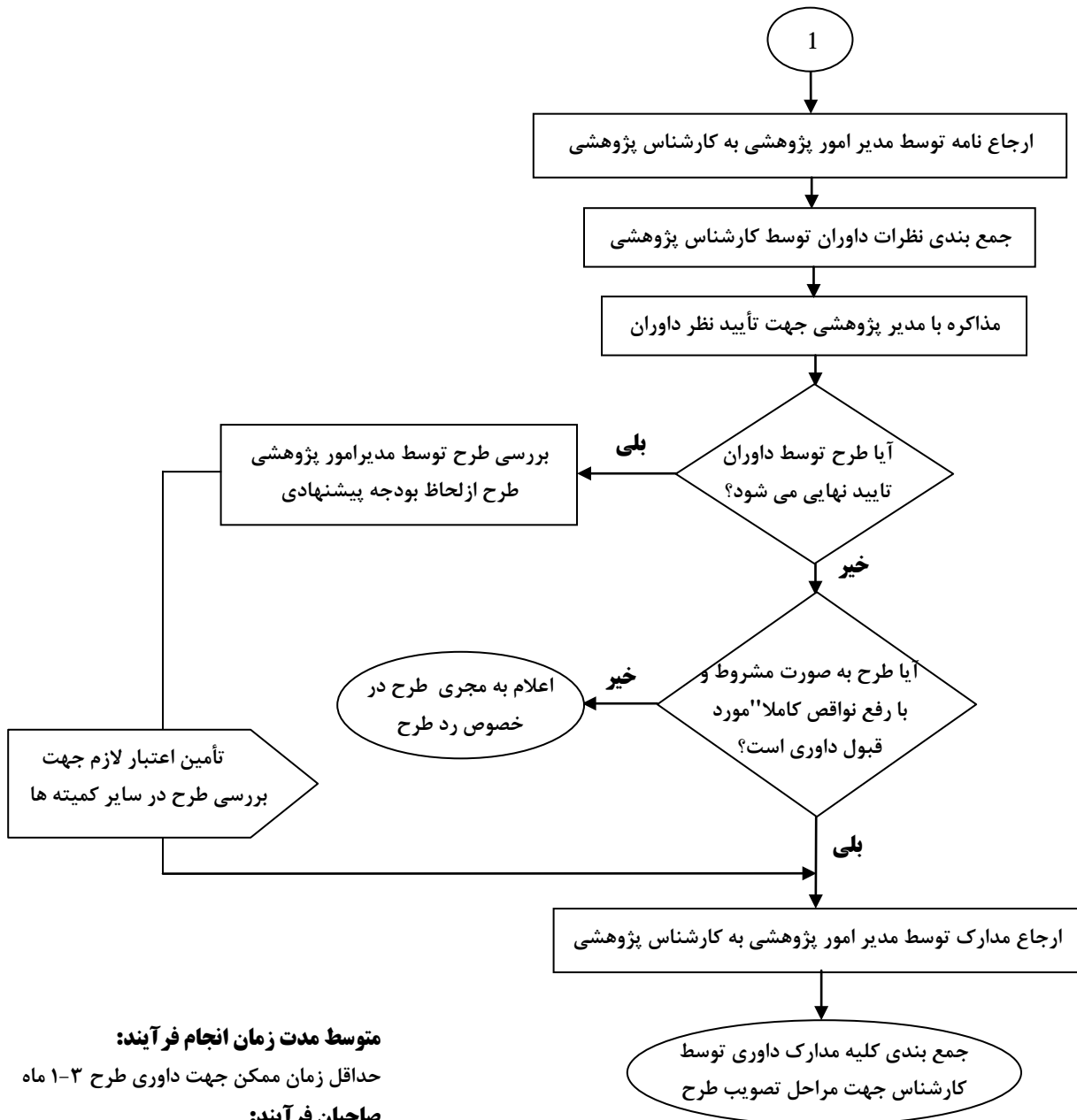


فرآیند انجام داوری طرحهای تحقیقاتی





متوسط مدت زمان انجام فرآیند:

حداقل زمان ممکن جهت داوری طرح ۱-۳ ماه

صاحبان فرآیند:

- معاون پژوهشی
- مدیر امور پژوهشی
- کارشناس پژوهشی
- مسئول دبیرخانه
- * فرم ضمیمه می باشد.

معاونت پژوهشی دانشگاه علوم پزشکی و خدمات بهداشتی درمانی شیراز
پرسشنامه ارزیابی طرح پژوهش

عنوان طرح پژوهشی :

کد طرح :

۱- عنوان طرح پژوهشی : (شماره ۹ پرسشنامه)

الف : رساست ب: نسبتاً رساست ج: نارساست
در صورتی که گزینه های ب و ج را انتخاب می کنید لطفاً اشکالات عنوان را بیان فرمایید.
همچنین خواهشمند است عنوانی را که به نظر جنابعالی گویا است ، ذکر فرمایید .

۲ - نوع طرح : (شماره ۹ پرسشنامه)

الف- بنیادی کاربردی بنیادی / کاربردی

۳- ارتباط طرح با نیازهای جامعه

ارتباطی ندارد کمی ارتباط دارد کاملاً ارتباط دارد

۴- مقدمه و معرفی طرح (شماره ده پرسشنامه) :

الف (معرفی موضوع :

رساست نسبتاً رساست نارساست

ب) اشاره به پژوهش های قبلی

اشاره شده است اشاره نشده است منابع بیشتر موجود است

ج) ضرورت انجام طرح

رساست نسبتاً رساست نارساست

موارد کاربرد نتایج :

لطفاً در صورت نیاز نظرات اصلاحی و تکمیلی خود را مرقوم فرمایید.

۵- اهداف و فرضیات (شماره یازده پرسشنامه) :

الف- ۱) هدف کلی :

آیا با عنوان همخوانی دارد بلی خیر

الف- ۲) اهداف اختصاصی :

آیا اهداف اختصاصی ، زیر مجموعه هدف کلی هستند : بلی خیر

آیا با دسترسی به اهداف اختصاصی هدف کلی بدست می آید ؟ بلی خیر
در صورت نامتناسب بودن برخی از اهداف ، نظرات خود را ذکر فرمایید ؟

الف- ۳) هدف کاربردی : آیا درست بیان شده است ؟ بلی خیر

ب- فرضیات یا سئوالات پژوهشی :

با توجه به نوع مطالعه و اهداف صحیح است : بلی خیر

لطفاً نظرات اصلاحی خود را مرقوم فرمایید :

۶- روش اجرا: (شماره ۱۲ پرسشنامه)

الف: نوع مطالعه با توجه به عنوان و اهداف طرح:

- ۱- مناسب است ۲- نسبتاً مناسب ولی ایراداتی دارد ۳- مناسب نیست

ب- حجم نمونه با توجه به نوع مطالعه:

- ۱- مناسب است ۲- نسبتاً مناسب است ۳- مناسب نیست

ج- روش نمونه گیری با توجه به نوع مطالعه:

- ۱- مناسب است ۲- نسبتاً مناسب است ۳- مناسب نیست

د- ابزار و روش جمع آوری اطلاعات با توجه به نوع مطالعه:

- ۱- مناسب است ۲- نسبتاً مناسب است ۳- مناسب نیست

ه- روشهای تجزیه و تحلیل و آزمونهای آماری بکار رفته در صورت لزوم:

- ۱- مناسب است ۲- نسبتاً مناسب است ۳- مناسب نیست

۴- مشخص نگردیده و باید مشخص شود

و- لطفاً نظرات خود را در مواردی که به روش اجرا مربوط می شود به تفکیک هر بند مرقوم فرمایید.

۷- فهرست منابع : (شماره ۱۳ پرسشنامه)

الف آیا کلیه منابع ذکر شده طرح پژوهشی آدرس داده شده اند؟

بلی خیر

ب- آیا منابع مورد استفاده مناسب است (کافی و به روز) می باشند؟

بلی خیر

ج- لطفاً نظرات و منابع پیشنهادی خود را مرقوم فرمایید .

۸- پیش بینی زمان لازم برای اجرای طرح (شماره ۱۴ پرسشنامه)

الف : مناسب است ب: کم است ج- زیاد است

۹- هزینه های پرسنلی : (شماره ۱۵ پرسشنامه)

- تعداد پرسنل الف : مناسب است ب: زیاد است ج: کم است

- هزینه های پرسنلی الف : مناسب است ب: زیاد است ج- کم است

ج- پیشنهادات خود را در مورد هزینه های پرسنلی مرقوم فرمایید .

۱۰- هزینه آزمایشات و خدمات تخصصی (شماره ۱۶ پرسشنامه)

الف- مناسب است ب- زیاد است ج- کم است د- مورد ندارد

۱۱- هزینه وسایل و مواد (شماره ۱۷ پرسشنامه)

الف- وسایل مورد نیاز : ضروری نیست ضروری است بعضی از آنها ضروری است

ب- هزینه وسایل زیاد است کم است مناسب است

د- مورد ندارد

۱۲- هزینه های مسافرت : (شماره ۱۸ پرسشنامه)

الف- اصل مسافرتها ضرورت ندارد نسبتاً ضرورت دارد کاملاً ضروری است

ب: مقصد مسافرت ها :

ارتباط ندارد نسبتاً ارتباط دارد کاملاً ارتباط دارد

۱۳- هزینه های دیگر : (شماره ۱۹ پرسشنامه)

الف- هزینه تکثیر اوراق پرسشنامه

زیاد است کم است مناسب است مورد ندارد

ب- هزینه تهیه نشریات و کتب

زیاد است کم است مناسب است مورد ندارد

ج- سایر هزینه ها

زیاد است کم است مناسب است مورد ندارد

د- جمع هزینه های ذکر شده در طرح صحیح است ؟ بلی خیر

لطفاً در مورد هزینه های وسایل و مواد، مسافرت و سایر هزینه ها چنانچه نظری دارید مرقوم فرمایید .

۱۴- آیا سازمانهای دیگر می توانند از نتایج و مشارکت در هزینه ها این طرح بهره گیرند؟ لطفاً توضیح دهید

۱۵- مشکلات اجرایی طرح و روشهای حل آن : (شماره ۲۳ پرسشنامه)

بیان نشده بیان شده و ناقص است بیان شده و صحیح است

۱۶- ملاحظات اخلاقی : (شماره ۲۴ پرسشنامه)

بیان نشده بیان شده و ناقص است بیان شده و راه حل ارائه گردیده است

لطفاً نظرات خود را در زمینه مشکلات اجرایی و ملاحظات اخلاقی مربوط به این طرح مرقوم فرمایید .

۱۷- اظهار نظر کلی نسبت به طرح با توجه به کلیه صلاحیدها :

الف : در اجرای طرح معقول و منطقی نیست

ب- اجرای طرح با انجام تغییرات و اصلاحات معقول و منطقی است

ج- اجرای طرح معقول و منطقی است

چون اظهار نظر جنابعالی در مورد این طرح از هر جهت واجد اهمیت بسیار است ، خواهشمند است نظر خودتان درباره طرح به طور مشروح مرقوم فرمایید .

عنوان طرح :

نام و نام خانوادگی بررسی کننده طرح :

سمت :

آدرس:

..... ساعت برای بررسی طرح پژوهشی مورد تایید است .

معاون پژوهشی دانشکده پزشکی تاریخ :